

ОПИСАНИЕ МЕСТОПОЛОЖЕНИЯ ГРАНИЦ

Публичный сервитут объекта «Газопровод низкого давления», кадастровый номер 50:47:0010603:24

(наименование объекта, местоположение границ которого описано (далее - объект))

Раздел 1

Сведения об объекте

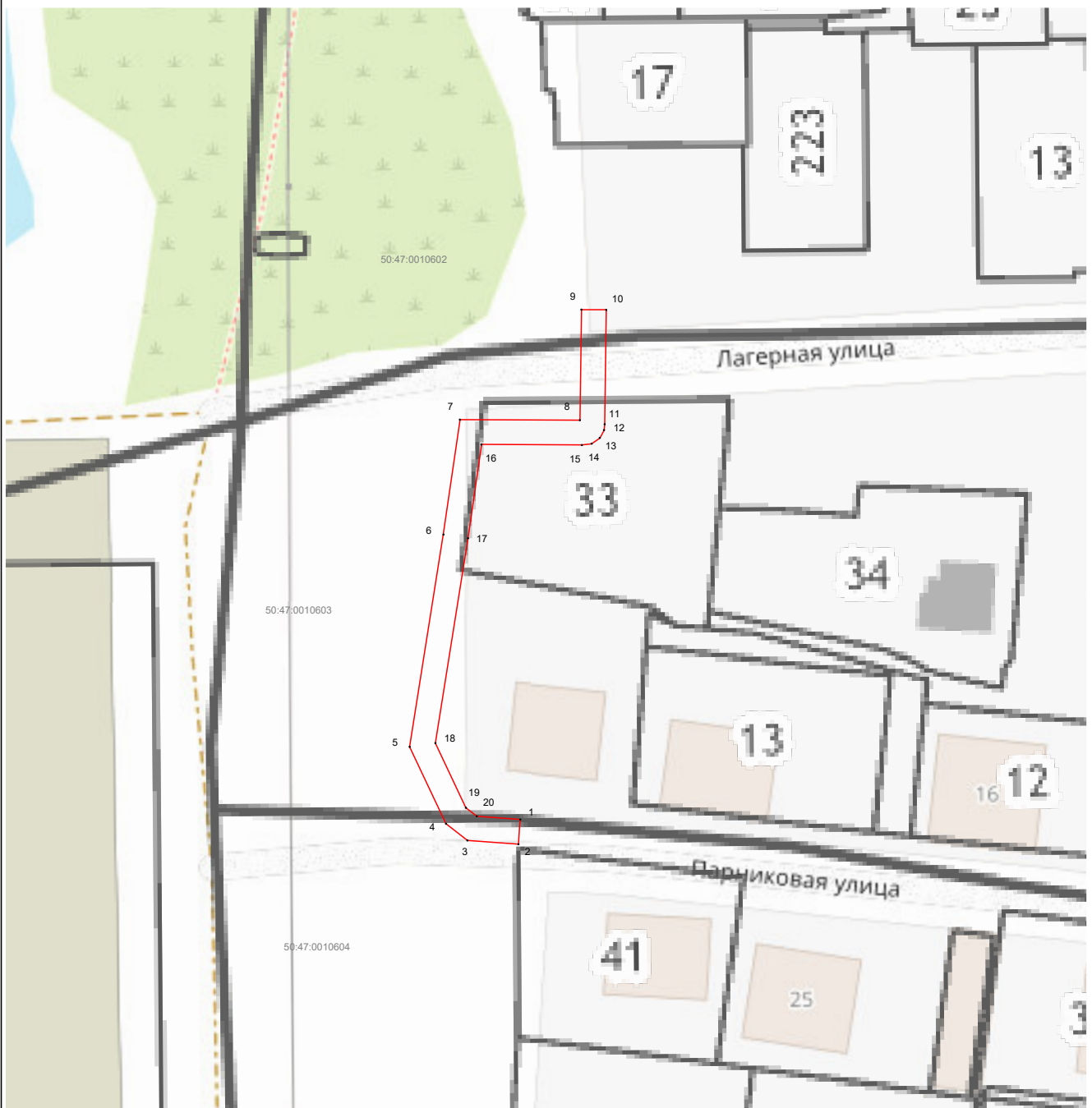
№ п/п	Характеристики объекта	Описание характеристик
1	2	3
1	Местоположение объекта	Московская область, Орехово-Зуевский городской округ, Орехово-Зуево г
2	Площадь объекта ± величина погрешности определения площади ($P \pm \Delta P$)	453 м ² ± 7 м ²
3	Иные характеристики объекта	Вид объекта реестра границ: Зона с особыми условиями использования территории Содержание ограничений использования объектов недвижимости в пределах зоны или территории: Публичный сервитут, для целей размещения линейных объектов системы газоснабжения, их неотъемлемых технологических частей. Срок установления 49 лет. Обладатель публичного сервитута: Акционерное Общество "Мособлгаз". Адрес: Московская обл, г. Одинцово, д. Раздоры, 1-й км Рублево-Успенского шоссе, д. 1, корп. Б. Электронная почта: info@mosoblgaz.ru

Раздел 2

Сведения о местоположении границ объекта

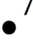



1. Система координат МСК-50, зона 2					
2. Сведения о характерных точках границ объекта					
Обозначение характерных точек границ	Координаты, м		Метод определения координат характерной точки	Средняя квадратическая погрешность положения характерной точки (Mt), м	Описание обозначения точки на местности (при наличии)
	X	Y			
1	2	3	4	5	6
1	474 640,68	2 278 895,42	Аналитический метод	0,10	—
2	474 636,69	2 278 895,13		0,10	
3	474 637,29	2 278 886,91		0,10	
4	474 639,99	2 278 883,47		0,10	
5	474 652,37	2 278 877,61		0,10	
6	474 686,54	2 278 883,06		0,10	
7	474 705,04	2 278 885,69		0,10	
8	474 704,95	2 278 905,02		0,10	
9	474 722,75	2 278 905,26		0,10	
10	474 722,69	2 278 909,26		0,10	
11	474 704,30	2 278 909,01		0,10	
12	474 703,36	2 278 908,90		0,10	
13	474 702,10	2 278 908,22		0,10	
14	474 701,17	2 278 906,92		0,10	
15	474 700,95	2 278 905,34		0,10	
16	474 701,02	2 278 889,16		0,10	
17	474 685,94	2 278 887,01		0,10	
18	474 652,96	2 278 881,76		0,10	
19	474 642,56	2 278 886,68		0,10	
20	474 641,19	2 278 888,42		0,10	
1	474 640,68	2 278 895,42	0,10		
3. Сведения о характерных точках части (частей) границы объекта					
1	2	3	4	5	6
—	—	—	—	—	—

Раздел 4
План границ объекта



Масштаб 1:1 000

Используемые условные знаки и обозначения:

-  - характерная точка границы зоны
-  - граница зоны
-  - граница кадастрового квартала по сведениям ЕГРН
-  - граница земельного участка по сведениям ЕГРН

Подпись _____



Дата « 23 » мая 20 23 г.

Место для оттиска печати (при наличии) лица, составившего описание местоположения границ объекта